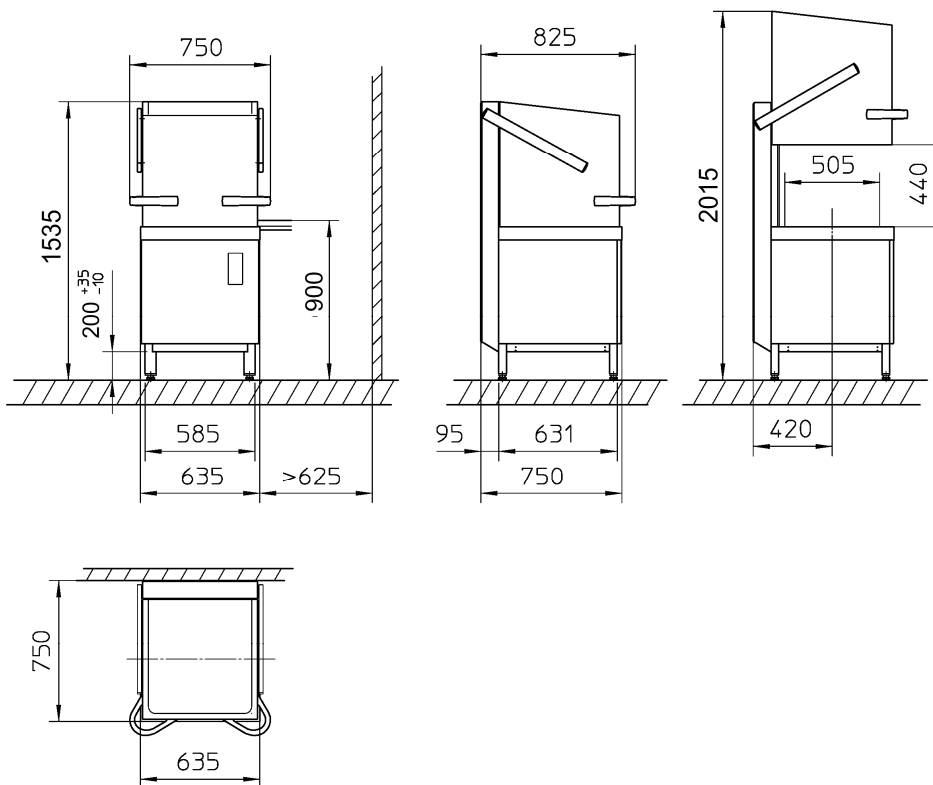
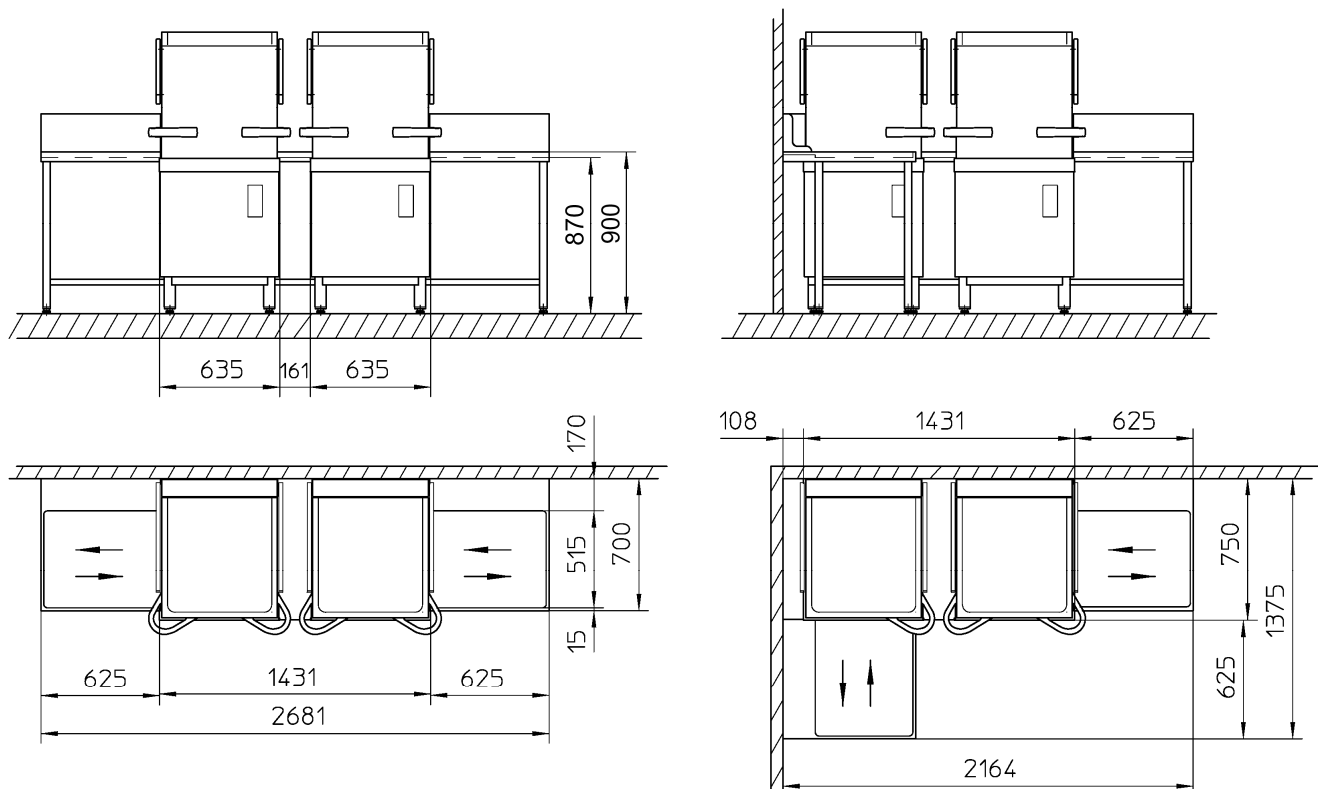


Anschlussplan PT-500

Abmessungen



Abmessungen und Aufstellungsvarianten PT-500 Twin Set



Aufstellungsvarianten

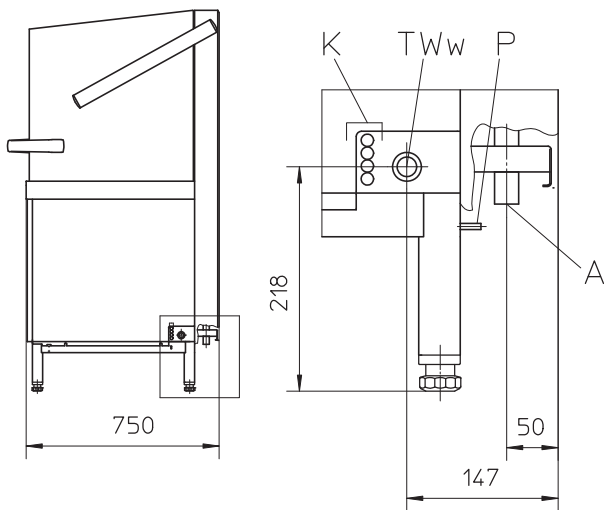
Arbeitshöhe optional auch 850 mm anstatt 900 mm.
Tischtiefe 800 mm auf Anfrage erhältlich.

<p>Tischtiefe: 700 mm Tischlänge: 625 mm + 1200 mm</p>		
<p>Tischtiefe: 750 mm Tischlänge: 625 - 2900 mm</p>		

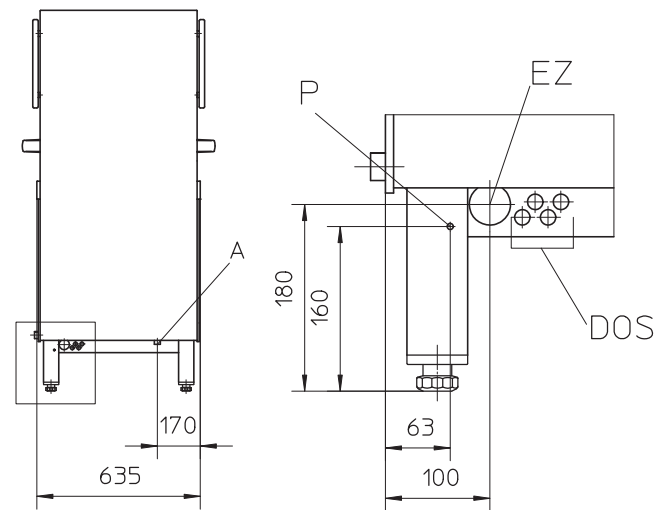
*) Die Maße 1885 und 1368 sind abhängig von der Tischlänge. Dargestellt ist die Tischlänge 625 mm.

Position der Anschlüsse an der Maschine

Seitenansicht von rechts



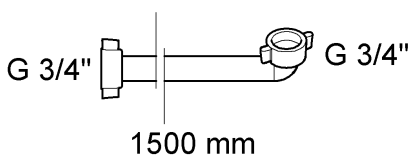
Rückansicht



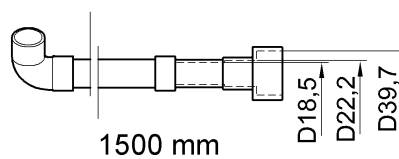
K	4 Einführungen für Schläuche und Kabel (z.B.: zusätzliche Dosierung, Kabeldurchführung)
TWw	Frischwasseranschluss (G 3/4", Außengewinde)
A	Abwasseranschluss; Ablaufpumpe eingebaut
EZ	Einführung für Netzanschlussleitung
P	Anschluss für bauseitiges Potentialausgleichssystem (⚡)
DOS	4 Einführungen für Schläuche und Kabel (z.B.: Reiniger / Klarspüler)

Zubehör

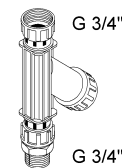
flexibler Zulaufschlauch;
an Punkt TWw anschließen



flexibler Ablaufschlauch;
an Punkt A anschließen



Schmutzfänger;
zwischen Wasserabsperrventil
und Zulaufschlauch einbauen



Anforderungen an die bauseitige Installation

Frischwasseranschluss (G 3/4" Aussengewinde):

Position	ca. 400 mm über fertigem Fussboden neben der Maschine
Wasserqualität	Das Frischwasser muss in mikrobiologischer Hinsicht Trinkwasserqualität besitzen.
Wasserzulauftemperatur	max. 60 °C (80 °C auf Anfrage) max. 50 °C bei Gläserspülmaschinen der Variante „effect“
Wasserhärte	≤ 3 °dH / 3,8 °e / 5,34 °TH / 0,54 mmol/l (Empfehlung, um Verkalken der Maschine zu verhindern) ≤ 30 °dH (37,6 °e / 53,4 °TH / 5,35 mmol/l) bei Maschinen mit eingebautem Enthärter
Mindestfließdruck	100 kPa (1,0 bar)
Maximaler Eingangsdruck	600 kPa (6,0 bar)
Durchflussmenge	mind. 4 l/min

Abwasseranschluss:

Position	max. 650 mm über fertigem Fussboden neben der Maschine
Ausführung	Siphon bauseitig

Elektroanschluss

Position	ca. 700 mm über fertigem Fussboden neben der Maschine
Ausführung	Netztrennschalter mit allpoliger Trennung vom Netz und mind. 3 mm Kontaktöffnungsweite Fehlerstromschutzschalter (DIN VDE 0664)
Absicherung	abhängig vom Gesamtanschlusswert der Maschine

Gesamtanschlusswerte

Netz	Absicherung	Gesamtanschlusswert mit 6,4 kW Boilerheizkörper	Gesamtanschlusswert mit 10,8 kW Boilerheizkörper
380 V / 3N~ / 50 - 60 Hz	16 A	7,1 kW	8,3 kW
400 V / 3N~ / 50 - 60 Hz	16 A	7,9 kW	9,1 kW
	25 A	10,2 kW	13,2 kW
415 V / 3N~ / 50 - 60 Hz	32 A	---	14,7 kW
	15 A	6,9 kW	9,5 kW
	16 A / 20 A	8,4 kW	9,7 kW
	25 A	10,9 kW	14,2 kW
200 V / 3~ / 50 - 60 Hz	32 A	---	15,7 kW
	25 A	6,6 kW	7,1 kW
230 V / 3~ / 50 - 60 Hz	32 A	8,0 kW	8,1 kW
	25 A	7,8 kW	---
	32 A	10,1 kW	---
230 V / 1N~ / 50 - 60 Hz	50 A	---	14,5 kW
	32 A	6,9 kW	---
240 V / 1N~ / 50 - 60 Hz	25 A	5,1 kW	---
	32 A	6,8 kW	---
	40 A	8,4 kW	---
	50 A	10,9 kW	---