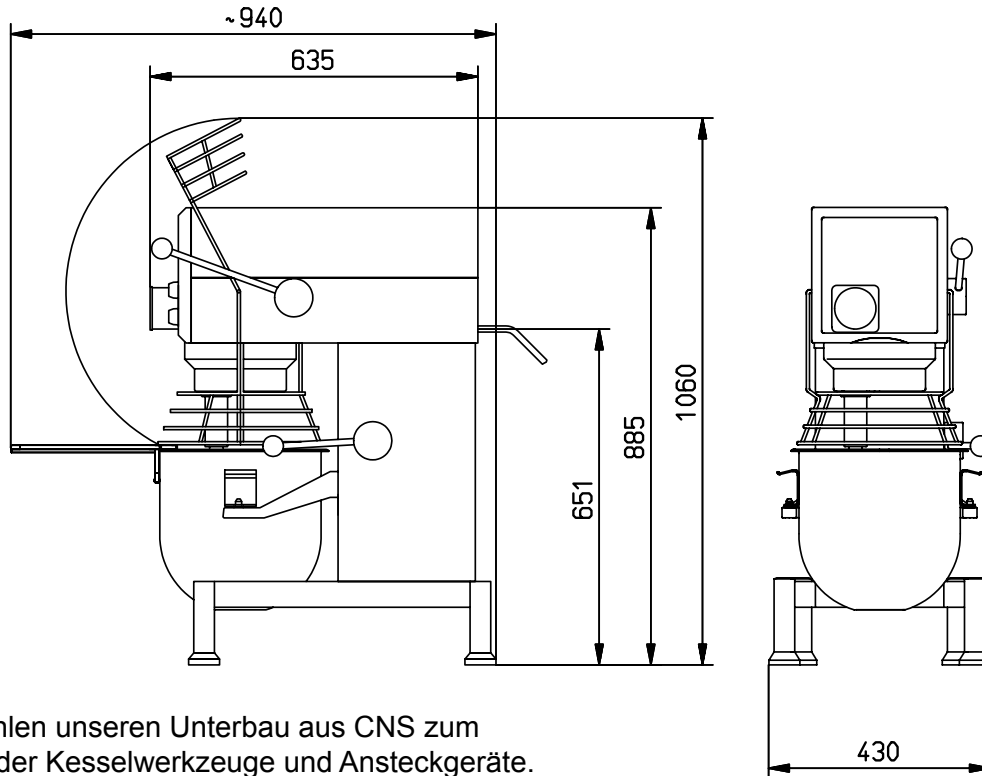
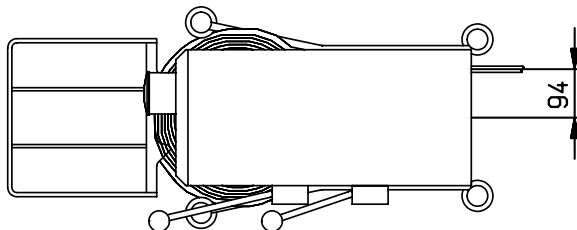


Massblatt 1 für / fiche 1 technique pour

ROTOR Universal-Küchenmaschine RN20 VL-2 Tischmodell

Wir empfehlen unseren Unterbau aus CNS zum verstauen der Kesselwerkzeuge und Ansteckgeräte.

**Technische Daten****Données techniques**

Netzspannung	tension de secteur	230 V, 50-60 Hz
Anschlusswert	puissance connectée	1,2 kW
Schutzart	protection	IP 44
Netzsicherung in Ampère träge	fusible de secteur à action retardée	10 A
Netto-Gewicht	poids net	92 kg

Wichtig:

Die Höhe des Maschinentisch's (Abstellfläche für Universal-Maschine) darf max. 600mm betragen.

Ein Schieber im Unterbau ist nicht erforderlich, da die ROTOR-Maschinen standardmässig mit einem schwenk- und höhenverstellbaren Abstelltablar ausgerüstet sind.

Important:

La hauteur du socle pour la machine universelle ne doit pas excéder 600mm.

Aucun plateau à coulisse est nécessaire, car les machines ROTOR sont équipées d'une table de travail pivotante et réglable en hauteur.

Konstruktions-Änderungen bleiben vorbehalten / Sous réserve de modifications techniques