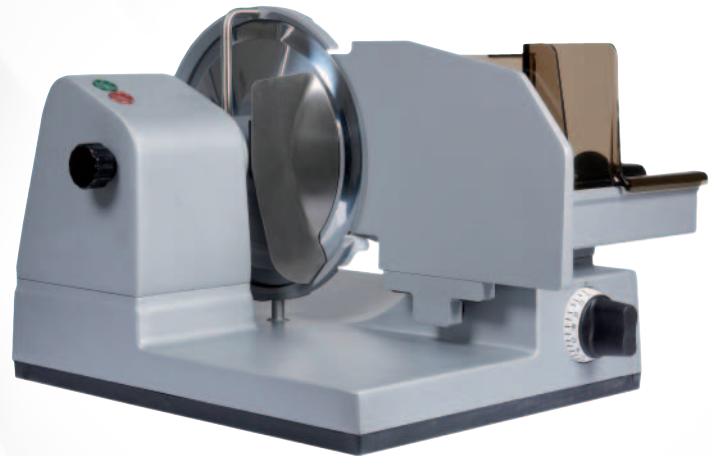




## A 3007

### Die Königin der Serie Profiline



**Gradschnitt | Messer 300 mm | Cera Keramikbeschichtung  
Standfläche 530 x 430 mm | Schnittkapazität 280 x 190 mm  
Schnittdicke stufenlos 0 - 25 mm**

Chefs, hier kommt Eure Wahl! Die Profi-Aufschnittmaschine A 3007 passt immer und überall. Einfach perfekt für den multifunktionalen Einsatz im Verkauf, in der Vorbereitung in Metzgerei- und Gastronomiebetrieben, in Heimen und Spitälern. Die ideale Grösse für jedes gängige Schnittgut. Die A 3007 erfüllt höchste Ansprüche an Leistung, Bediener- und Reinigungsfreundlichkeit. Wer sie besitzt, geht eine dauerhafte Beziehung mit einem zuverlässigen Partner ein und gibt seine A 3007 garantiert nicht mehr her!

- Geschlossene Standfläche
- Schlitten, Abstreifer und Messerschutzdeckel komplett demontierbar
- Einfache Reinigung, keine engen Zwischenräume
- Glatte Formen dank abgerundeter Kanten
- Dank präziser Führungswelle läuft der Schlitten fast wie von selbst
- Messerschutzdeckel deckt das Messer komplett ab
- Maschinenbasis hinten erhöht, Fleischsaft fliesst so nicht hinter die Maschine
- Cera Keramikbeschichtung, kein Kleben, schnell sauber
- Stabile, formschöne Piezoschalter aus Metall
- Position der Knöpfe auf dem Motorblock, für mehr Hygiene und Ergonomie
- Sicherheit dank neuester Schutzvorrichtungen
- Einfache Bedienung
- Zweistufiger Schleifer, für perfekte Schärfsergebnisse
- Nicht fix montiert, für stets saubere Schleifsteine
- Einfaches Schärfen des Messers, Ergebnis wie frisch vom Schleifservice

Walter Hofmann AG  
Industriestrasse 30  
4912 Aarwangen  
Tel 062 923 13 13  
Fax 062 922 21 22  
info@hofmann-ag.ch  
www.hofmann-ag.ch

Technische Änderungen vorbehalten